

JETNEWS N°1

# Formation EDT (Côte d'Ivoire)



Novembre 2025

CAMILLE BATAILLE



COMMUNAUTÉ  
DU CHEMIN NEUF

camillebataille1@gmail.com

# Chère famille, chers amis,

*Je suis très heureuse de vous écrire cette première jetnews pour vous partager mon quotidien ivoirien depuis 2 mois.*

*Ces 2 premiers mois de formations m'ont appris le lâcher-prise et la confiance ! Le mélange de culture n'a pas toujours été évident, mais c'est une vraie leçon de vie ! Le lieu est très paisible, et le décor paradisiaque (vous verrez sur les photos !).*

*Nous sommes 19 jeunes de 8 pays différents, dont 3 Européennes !*

*EDT = école de disciple de Tibériade. Cette formation se fait en France, en Espagne et ici en Côte d'Ivoire.*

## L'arrivée :

Après 11 h de voyage me voilà arrivée en Côte d'Ivoire, plus précisément à Abidjan, la capitale. Avant de rejoindre mon lieu de formation, j'ai passé 48 h dans une famille ivoirienne. Heureusement pour moi, deux de leurs petits-enfants étaient là ! Je leur ai appris à jouer au Skyjo et en échange, ils m'ont appris le 8 Américain, un jeu de cartes très apprécié ici.



Après ce temps à Abidjan, il était temps pour moi de me rendre sur mon lieu de formation à côté de Grand Lahou dans le centre de formation de la Communauté du Chemin Neuf (Tibériade). Nous avons mis 3 h pour arriver. Nous sommes passées par plein de villes et villages. Durant ce voyage, j'ai pris conscience de la pauvreté du pays. Pour arriver sur le lieu, il y a 20 min sur une piste, nous sommes au bout de celle-ci, quel paradis, il y a des palmiers, des fleurs, des fruits, aucun bruit de civilisation, uniquement celui de la nature, c'est vraiment incroyable ! Le climat est tropical avec de fortes chaleurs et une alternance de pluies torrentielles et de soleil qui tape.



La chapelle



La pisie



Vue du Village de Liboli



# Le Rythme.

Voici un aperçu de mon emploi du temps. Les journées commencent avec l'office des Laudes à 7 h et se terminent après le dîner en général vers 20h30.

Le mardi, est une journée désert, c'est-à-dire que dès le lundi soir, nous sommes en silence et jusqu'à mardi à 16 h, c'est un moyen d'avoir dans la semaine une journée pour se ressourcer, pour ralentir notre vie et être pleinement centrée sur la prière.

	LUNDI	MARDI	MERCREDI	JEUDI	VENDREDI	SAMEDI	DIMANCHE
7h00	OFFICE		OFFICE	OFFICE	OFFICE		
7h30	Prière personnelle		Prière personnelle	Prière personnelle	Prière personnelle	Prière personnelle	
8h30	Petit Déjeuner(en silence)	8h-10h Petit-déjeuner (Silence)	Petit déjeuner(En silence)	Petit Déjeuner(En silence)	Petit Déjeuner(En silence)	8h-0h45 Petit déjeuner	8h30-10h Petit déjeuner
9h00	Mélanges		Mélanges		Mélanges		
9h15	Lecture continue	9h OFFICE	Lecture continue	Lecture continue	Lecture Continue		Prière personnelle
9h45	Enseignement	DÉSERT (lecture continue, prière...)	Enseignement	Enseignement	Enseignement	9h-11h30 Travaux	
11h00		ADORATION EUCHARISTIE			Relecture du cours Conclusion		EUCHARISTIE
12h00	EUCHARISTIE	(Réco./Exhortation)	EUCHARISTIE	EUCHARISTIE	EUCHARISTIE	EUCHARISTIE	
12h50	REPAS	Repas simplifié EN SILENCE	REPAS(ensemble)	REPAS(ensemble)	REPAS(ensemble)	REPAS(ensemble)	REPAS:Jeunes/famille
15h00	Enseignement	Enseignement	Travaux	SPORT	Travaux		
16h00							
18h00	Fin d'Enseignement	Fin d'Enseignement	Fin des travaux	Fin de sport	Fin des travaux	AdorationPP	AdorationPP
18h30	Adoration	Repetition liturgique	Office/Adoration?	AdorationPP	AdorationPP		
19h30	REPAS	Dîner Jeunes/famille	Dîner en seul et en silence(jeunes)/ repas frat co/repas en famille	Dîner En Frat	Dîner Jeunes/famille	Dîner/Jeunes/famille	DINER Jeunes/famille +Les nouvelles de la maison
20h45	ENTRÉE EN DÉSERT-COMPLIS	GRUPE DE PRIÈRE	SOIRÉE SOLITUDE TRAVAIL PERSDO FRAT CO.	FRATERNITÉ EDT	JEUX DE SOCIÉTÉ	FILM	SOIRÉE SOLITUDE



## Thèmes que nous avons abordés:

- Introduction à la Bible
- Les sacrements
- La communication non violente
- La vie dans l'esprit
- La Genèse
- Semaine Béthanie ( Semaine de retraite en fraternité)
- Histoire de l'église
- Exercices spirituels ( Retraite de St Ignace en silence)
- Œcuménisme
- Christologie



Un temps de sport est prévu le jeudi après-midi. Oui oui, vous avez bien lu, je fais du sport ! En général, nous faisons un échauffement Zumba (les Ivoiriens ne peuvent pas s'empêcher de bouger dès que la musique commence !) suivi d'une séance de fitness. Ensuite, c'est un moment de détente dans la lagune (c'est un mix entre de l'eau douce et l'eau salée, très agréable par forte chaleur.). La légende dit qu'il y a des caïmans, mais pour l'instant nous sommes tous vivants !



Chaque semaine, trois temps de service sont proposés.  
C'est le moment de prendre soin du lieu tous ensemble, et de se défouler un peu !

Quelques exemples d'activités :

- Ménage et rangement des espaces communs
- Jardinage (tonte, désherbage, ratissage, taille...)
- Préparation du pain (ma mission principale !)
  - Entretien du potager
  - Ponçage et vernissage de meubles
  - Peinture et petits travaux d'embellissement
  - ...



## Les week-ends :

Les week-ends, c'est temps libre à partir de samedi midi ! Les seules obligations sont la messe et l'adoration. Les activités sont variées, baignade dans la lagune, promenades, détente au village (à 20 min de marche)... Les visites au village ne sont pas de tout repos, nous (les Européennes) sommes sollicitées en permanence, les hommes sont assez insistants avec nous et les enfants nous courent dans les bras. Nous ne passons pas inaperçus !



## La nourriture :

Les Ivoiriens tiennent beaucoup à leurs traditions culinaires ! Chaque plat à son accompagnement et on ne mélange pas !

**L'Attiéké** : Semoule de manioc, poisson frit, sauce tomate



**Foutou** : bananes plantin bouillit piller avec du manioc et accompagner de poisson en sauce



**Aloco** : bananes plantin frit ( se manges sois en gouter sois en plat avec du poulet )



**Le bissape** : boisson traditionnelle où l'on fait bouillir des fleurs d'hibiscus dans de l'eau et ensuite on peut l'assaisonner avec de la menthe, du citron, de l'ananas, de la vanille en fonction des saisons.

Et tellement de fruits exotiques !



...

## Changement de programme :

À cause d'un souci de visa pour Madagascar, un retour en France est nécessaire entre mes deux séjours. Il aura lieu du 16 décembre au 12 janvier. Plus qu'un mois et me voilà finalement de retours en France.

## Quelques expressions en Nouchi (dialecte ivoirien) :

**Aniéché** = Merci beaucoup

**Yako** = courage, force, je compatie

**Bognan** = respect, j'ai de l'admiration pour

**Ahi** = utiliser dans toutes circonstances

**Choco** = personne riche

**Daba** = manger

**Bourou** = pain

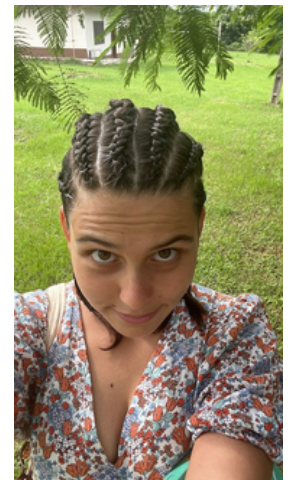
# Album photos



Dans le Bacca



Les 3 blanches



Nos amies  
les bêtes

Nouveau look !

En attendant ma prochaine Jetnews, je vous laisse avec cette citation de Mère Teresa :

“ L'amour exirême ne se mesure pas, il se coniente de donner.”

# Camille

# Parrainages :

*Merci à tous ceux qui me soutiennent déjà par la prière et financièrement. Je remets les démarches de parrainages pour ceux qui souhaiteraient encore m'aider. Soyez assuré de ma prière !*

## Un projet qui se vit à plusieurs:

Cette mission n'est pas seulement une aventure personnelle, elle est aussi une aventure de foi et de fraternité. Pour pouvoir la vivre pleinement, je fais appel à votre soutien, sous toutes ses formes.

Il y a plusieurs moyens de rejoindre mon réseau de parrainage !

- Votre prière est précieuse. Elle m'accompagnera dans les moments de joie, de doute, de fatigue, et surtout dans les rencontres que je ferai.
- Vos encouragements me porteront tout au long de cette année.
- Et si vous le souhaitez, vous pouvez aussi me soutenir financièrement, car cette mission a un coût important. Je me suis engagée avec la communauté à monter un réseau de parrainage qui m'aidera à financer ma semaine JET, la formation en Côte d'Ivoire, la vie sur place à Madagascar et le week-end de relecture au retour. Toute aide, même modeste, sera reçue avec reconnaissance.

En acceptant de m'aider par la prière et financièrement je m'engage à vous envoyer régulièrement des nouvelles via une newsletter une fois par mois; vous pourrez découvrir avec moi la vie à Madagascar et suivre les missions qui me seront confiées tout au long de mon voyage.

## Fonctionnement parrainages :

Rien de plus simple :

- Vous pouvez dès à présent envoyer un chèque à l'ordre de "Communauté du Chemin Neuf – JET".
- Il vous suffit de remplir la fiche de parrainage jointe à cette lettre, en y indiquant le montant de votre don et le mode de paiement choisi, puis de la retourner à la communauté.
- Pour plus de simplicité, vous pouvez aussi faire un don en ligne en cliquant sur ce lien : <https://dons.chemin-neuf.fr/don-JET/>
- Le paiement peut se faire par carte bancaire, virement ou prélèvement automatique.

Et bonne nouvelle : **votre don est déductible des impôts** ! (66% pour les particuliers, 60% pour les entreprises).